



www.santos.fr



## Центрифужная СОКОВЫЖИМАЛКА #50 "Santos Juicer"

- Легко извлекает максимальное количество чистого сока и витаминов из большинства фруктов и овощей.
- Идеальна для фреш-баров и магазинов здорового питания

### Соковыжималка с большим объемом емкости

- До 25 галлонов (100 литров) яблочного сока в час.
- Приспособлена для извлечения сока из целого яблока, помидора или нескольких морковин за несколько секунд
- Экономит время: не нужно резать фрукты или овощи на небольшие кусочки (экстраширокая загрузочная шахта: 3" / 79.5мм)
- Непрерывный сброс мякоти в большой полиэтиленовый контейнер.

### Проста в использовании и очистке

- Не нужно ничего завинчивать или отвинчивать
- Простая и безопасная система запирания и отпирания с простой и привлекательной ручкой в передней части крышки.
- Простая сборка и разборка трех основных съемных частей: крышки, корзины-фильтра и емкости.

### Мощный коммерческий двигатель

- Асинхронный, мощный (800Вт), очень тихий

### Особенности безопасности

- Оригинальный запирающий рычаг и срабатывающая при открывании система торможения

### Прочная и привлекательная конструкция

- Изготовлена из качественных прочных и безопасных для продуктов материалов: нержавеющей стали (емкость, корзина-фильтр), черный полиэтилен (плунжер, контейнер для мякоти), поликарбонат (крышка). Черная резина (уплотнители)

### Компактные размеры

- Переносная и легкотранспортируемая

**СДЕЛАНО ВО ФРАНЦИИ**  
прошла международное патентование





## Представляет соковыжималку SANTOS

**Полиэтиленовый плунжер**  
Чтобы извлечь максимальное количество сока, просто нажмите на плунжер

**Экстраширокая загрузочная шахта**  
Диаметр: 3" (79.5 мм) Можно за несколько секунд получить сок сразу из целого яблока, помидора, огурца или нескольких крупных морковин. Нет необходимости резать фрукты или овощи на более мелкие части перед отжимом. Невероятно высокая производительность – до 25 галлонов (100 литров) яблочного сока в час (2/5 галлона /1.5 литра в минуту)  
Цитрусовые фрукты (апельсины, грейпфруты, лимоны, лайм...) и все фрукты и овощи с жесткой кожурой (дыни, манго, киви...) перед помещением в соковыжималку необходимо очищать. Из фруктов с косточками, семенами или зернышками (персики, абрикосы, сливы, тропические фрукты...) необходимо извлечь косточки перед отжимом.

**Емкость и носик из нержавеющей стали**  
Высокопроизводительный носик  
Высота носика: 8" (200 мм)  
Позволяет использовать высокие стаканы или контейнеры.

**Система привода корзины**  
Запатентованная система автоматического запирания (ALS - Auto Locking System)  
Корзина-фильтр защелкивается сразу же после помещения ее сверху. Не нужно завинчивать или отвинчивать

**Система запирания/отпирания**  
Легкоперемещаемая пластиковая ручка оригинальной безопасной конструкции, соковыжималка не будет работать, пока ручка не будет правильно зафиксирована на крышке. Мгновенная остановка корзины-фильтра обеспечивает безопасность при открывании

**Алюминиевый корпус**  
Окрашенный в черный цвет или хромированный  
Включает оригинальную систему фрикционного торможения

**Защитное резиновое основание**

**Нескользящие резиновые ножки**



**Поликарбонатная крышка**  
Крышка плотно прижимается к емкости системой запирания (Ручка и рычаги)  
Экстра широкая загрузочная шахта  
Форма крышки тщательно разработана для совершенного непрерывного сброса мякоти в пластиковый контейнер  
Проста в очистке: гладкие поверхности без зон накопления продукта (одобрено NSF)

**Лезвие из нержавеющей стали (дисковая терка)**  
Режет и перерабатывает продукт  
Специальный маленький центральный нож режет продукт, который располагается по центру лезвия на очень мелкие кусочки для лучшего центрифугирования (большей эффективности)

**Корзина-фильтр из нержавеющей стали**  
Микроперфорированна, (отверстия 0.02" /0.5мм) На высокой скорости извлекает чистый сок из мякоти.  
Съемное поликарбонатное основание.  
Корзина-фильтр должна быть осторожно снята и аккуратно очищена нейлоновой щеткой

**Полиэтиленовый контейнер для мякоти**  
Форма приспособлена для прилегания к тыльной стороне соковыжималки.  
Объем – 2 галлона (7.5 литра).  
Пластиковый продуктовый пакет, помещенный внутрь, уменьшает работу по очистке

**Резиновая опора емкости (уплотнитель)**  
Проста в очистке. Снижает вибрацию.

**Блок двигателя**  
Корпус из нержавеющей стали.  
Асинхронный двигатель: Мощный (800Вт), но очень тихий.

**Переключатель вкл./выкл.**



## Использование соковыжималки Santos

Если Вы подаете свежевыжатый сок, то у Вас должна быть эта машина

- Фреш-бары, магазины здорового питания, отели, бары, рестораны, кафетерии, магазины мороженого, учреждения (больницы) и даже... дома
- Вам понравится компактный размер и привлекательный дизайн этой соковыжималки, ее мощный и в то же время тихий двигатель и ее качественная конструкция (нержавеющая сталь, алюминий, прочный пластик, резина)
- Вы оцените оригинальные особенности соковыжималки Santos Juicer
- Соковыжималка может обеспечить непрерывное производство сока или порционное.



### Экстра широкая загрузочная шахта

- Диаметр: 3" (79.5мм) Может за несколько секунд отжать целое яблоко, помидор, очищенный апельсин или несколько крупных морковин за раз.

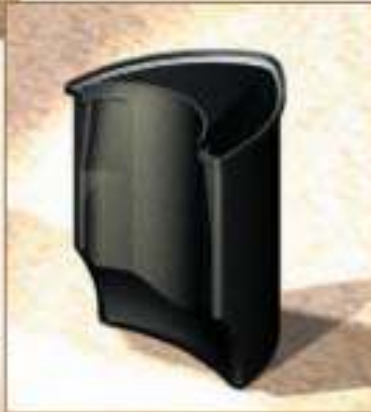


### Корзина-фильтр из нержавеющей стали

- Легко снимается и устанавливается без применения инструментов (ALS: Auto Locking System - Система Автоматического Запирания)

### Непрерывный сброс мякоти

- Сбрасывает мякоть в большой полиэтиленовый контейнер



### Оригинальная запирающая система

- Уникальные запирающие рычаги и мгновенно срабатывающая при открывании тормозная система



Легко извлекает от 10 до 25 галлонов (от 40 до 100 литров) чистого сока в час.  
Средний выход сока – 70%: 7 литров из 10 кг фруктов

- Santos Juicer позволяет получать чистый сок и витамины из большинства фруктов и овощей
- Экономит время и труд: не требует нарезки продуктов на мелкие кусочки перед отжимом:
  - Яблоки, морковь, томаты, огурцы, сельдерей, кабачки, лук, свекла, груши, шпинат, пырей.
  - Цитрусовые фрукты: апельсины, грейпфруты, лимоны и лайм (должны быть очищены)
  - Дыни, ананасы, манго, киви, бананы (должны быть очищены)
  - Персики, абрикосы, сливы, тропические фрукты (без косточек)
  - Ягоды: клубника, малина, смородина, черника...



## Сборка/разборка



- Емкость и корзина-фильтр из нержавеющей стали легко снимаются для очистки (просто поднять две части)
- Чтобы собрать, просто поместите емкость сверху блока двигателя (резиновый уплотнитель) и корзина автоматически защелкнется на системе привода без применения каких либо инструментов (ALS : Auto Locking System - Система Автоматического Запирания)

	Использование соковыжималки	Разобранная соковыжималка Показаны все съемные части	Открытая соковыжималка Без крышки Емкость и корзина из нержавеющей стали легко снимаются	Открытая соковыжималка Без емкости и корзины	Соковыжималка готова к использованию
Система запирания Пластиковая ручка 2 S/S рычага	Закрыта На месте Вертикально	Открыта Отклонена Отклонены	Открыта Отклонена Отклонены	Открыта Отклонена Отклонены	Закрыта На месте Вертикально
Переключатель питания Двигатель Фрикционный тормоз	Вкл Вкл Выкл	Выкл Выкл Вкл	Выкл Выкл Вкл	Выкл Выкл Вкл	Вкл/Выкл Вкл/Выкл Выкл

## Технические характеристики

<b>Двигатель:</b>		
Однофазный:	100-120В – 50/60 Гц – 800Вт	
	220-240В – 50/60 Гц – 600Вт	
Скорость:	3300 об./мин (60 Гц)	
	3000 об./мин (50 Гц)	
Масса: Нетто	:24 кг (53 фунта)	
Брутто	:27 кг (59.5 фунта)	
Размеры:	Соковыжималка	Упаковочные (коробка)
Высота	18" (450 мм)	20" (500 мм)
Ширина	10" (260 мм)	12" (300 мм)
Глубина	19" (470 мм)	21" (510 мм)
Высота носика	8" (200 мм)	
Транспортировочный объем		2,9 куб. фута (0,08 м <sup>3</sup> )



## Безопасность – Стандарты - Гигиена

Эта соковыжималка разработана с соблюдением самых строгих международных норм безопасности и гигиены в соответствии со стандартами, в частности:

- Машиностроительные директивы 98/37/ЕС
- Электромагнитная совместимость 89/336/ЕЕС
- Электрооборудование разработано для использования при "низком напряжении" 73/23/ЕЕС
- Согласованные европейские стандарты EN 292-1 и 2-EN 60204 - 1:1998

### Механическая безопасность

- При открывании корзину мгновенно останавливает фрикционный тормоз

### Электрическая безопасность

- Блокировка Вкл./Выкл. Реагирует на перегрузку и отсутствие напряжения
- Все механические части заземлены
- Все оборудование полностью проверяется после сборки (специальная мастерская электрического тестирования)

- Европейские стандарты CE

- GS (Германия), контролируемые лабораторией LNE
- UL (США) и cUL (Канада)
- NSF (США)

### Термическая безопасность

- Двигатель защищен внутренним термодатчиком
- Двигатель термически изолирован от корпуса соковыжималки, чтобы защитить пользователя от горячей частей.

### Акустическая безопасность

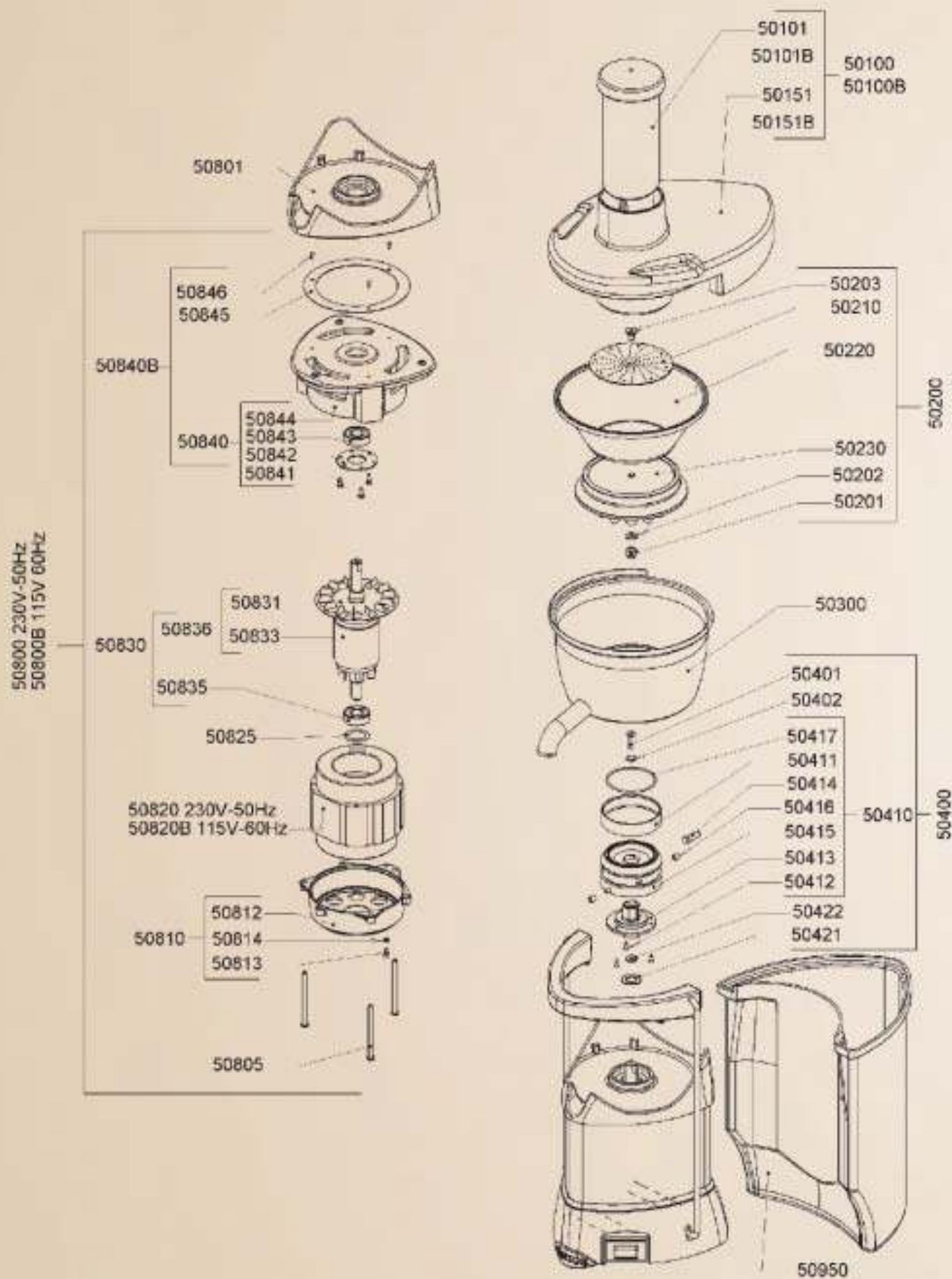
Асинхронный двигатель с прямым приводом чрезвычайно тихо работает

### Гигиена

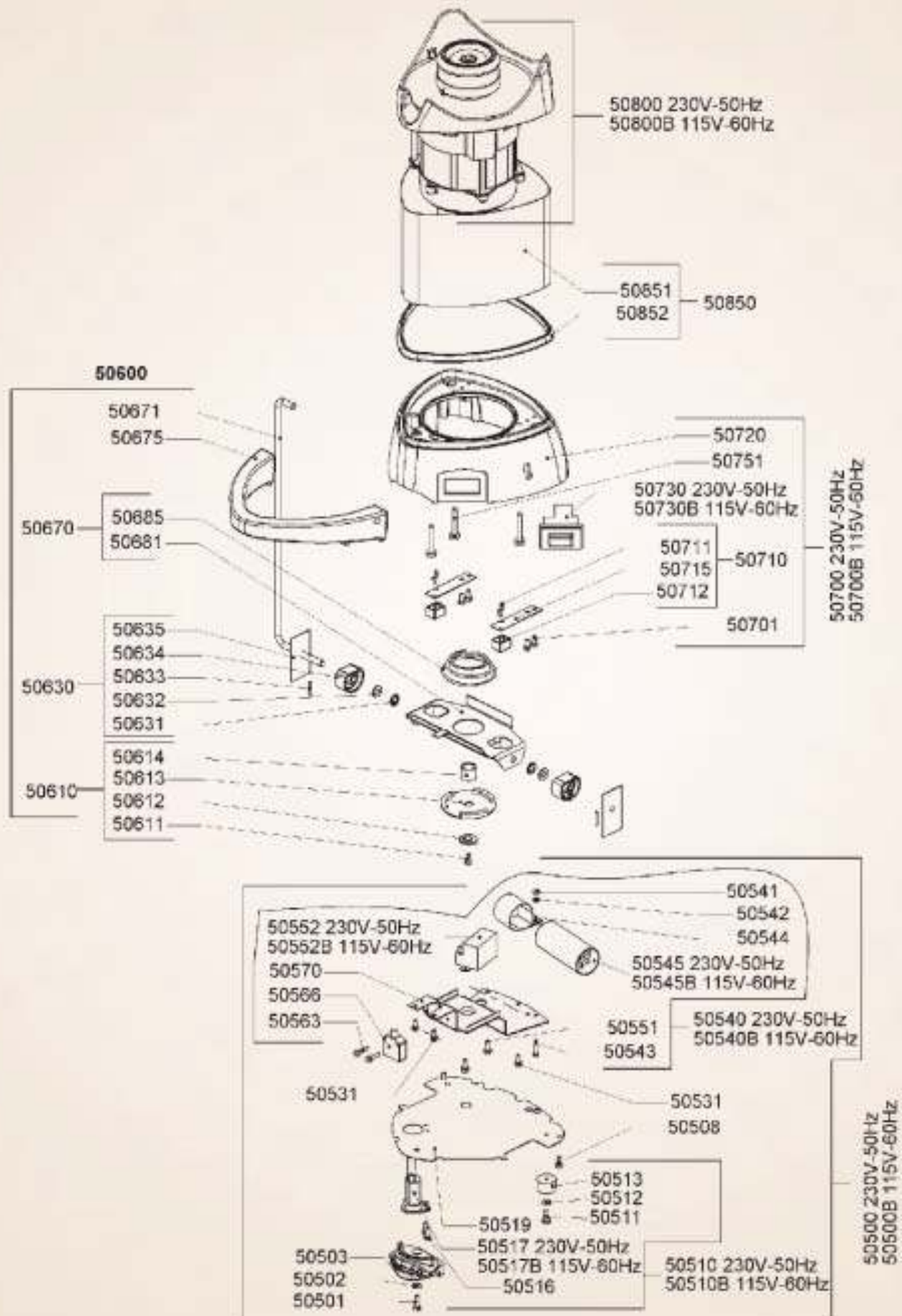
Все съемные части (за исключением корпуса) можно помещать в посудомоечную машину или просто мыть в горячей мыльной воде.



# Centrifugal juice extractor # 50



Centrifugal juice extractor # 50



Официальный дистрибутор Santos в России – компания Джусмастер  
 115230, Москва, Варшавское шоссе 42, офис 6286  
 (495) 225-22-30 [www.santos.su](http://www.santos.su) [www.juicemaster.ru](http://www.juicemaster.ru)